

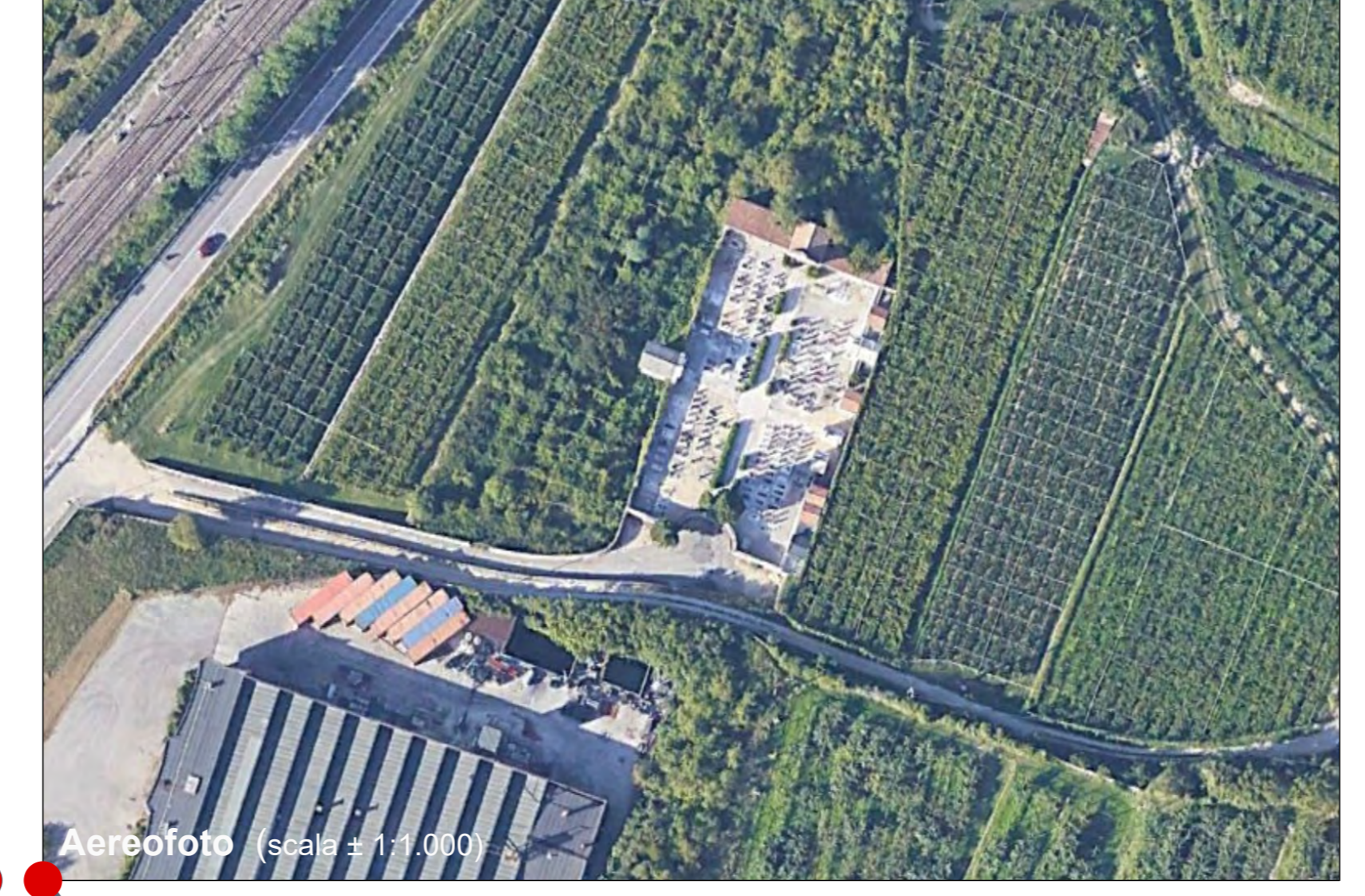
Cimitero di: **Volargne**
 Estensione del plesso: **2.200 mq c.ca**
 N° sepolture presenti (c.ca): 1.000 % sepolture censite nel plesso sul totale: 30%



Cimitero di: **Ceraino**
 Estensione del plesso: **650 mq c.ca**
 N° sepolture presenti (c.ca): 1.000 % sepolture censite nel plesso sul totale: 10%



Cimitero di: **Dolcè**
 Estensione del plesso: **1.700 mq c.ca**
 N° sepolture presenti (c.ca): 1.000 % sepolture censite nel plesso sul totale: 25%



Cimitero di: **Peri**
 Estensione del plesso: **1.600 mq c.ca**
 N° sepolture presenti (c.ca): 1.000 % sepolture censite nel plesso sul totale: 23%



Cimitero di: **Ossenigo**
 Estensione del plesso: **550 mq c.ca**
 N° sepolture presenti (c.ca): 1.000 % sepolture censite nel plesso sul totale: 12%

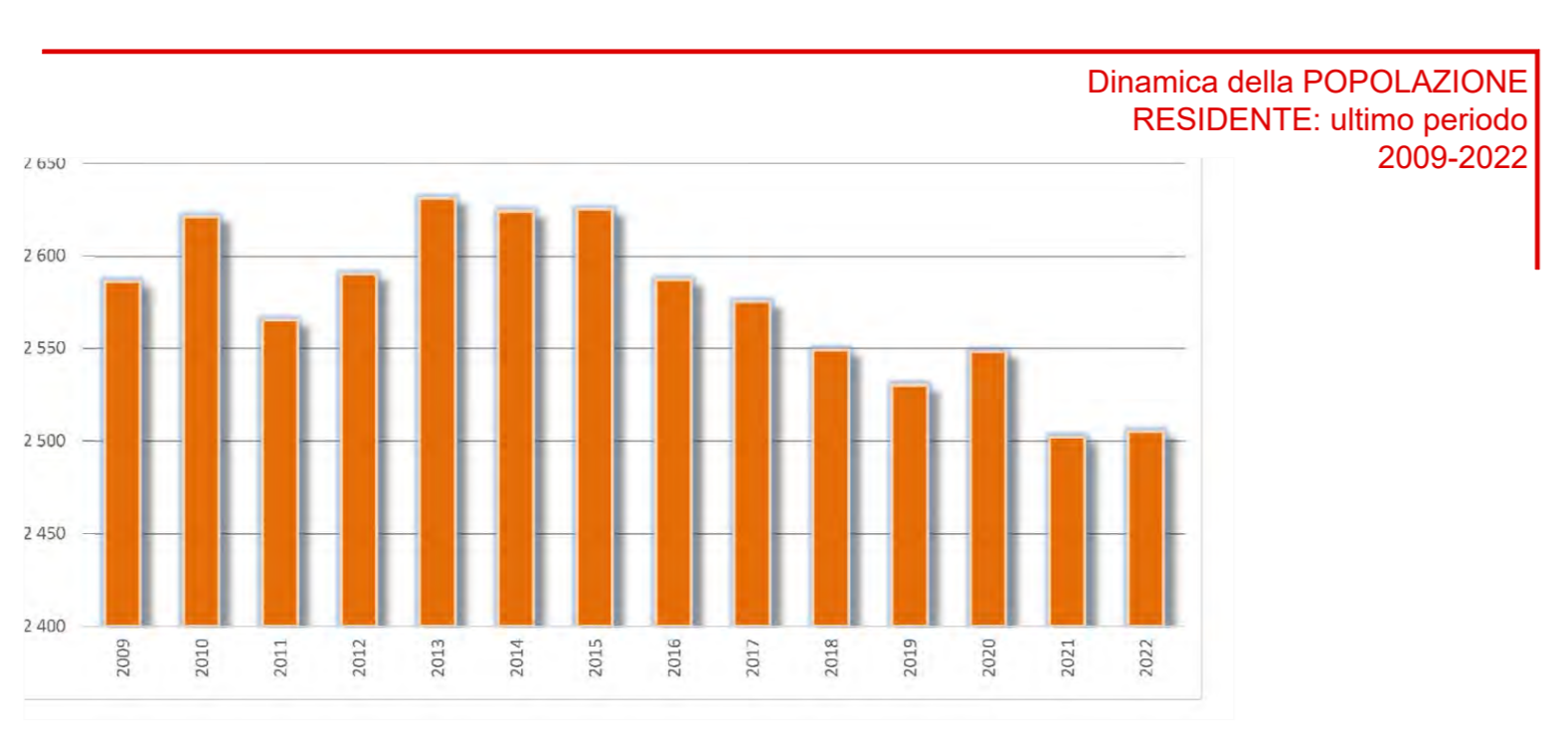
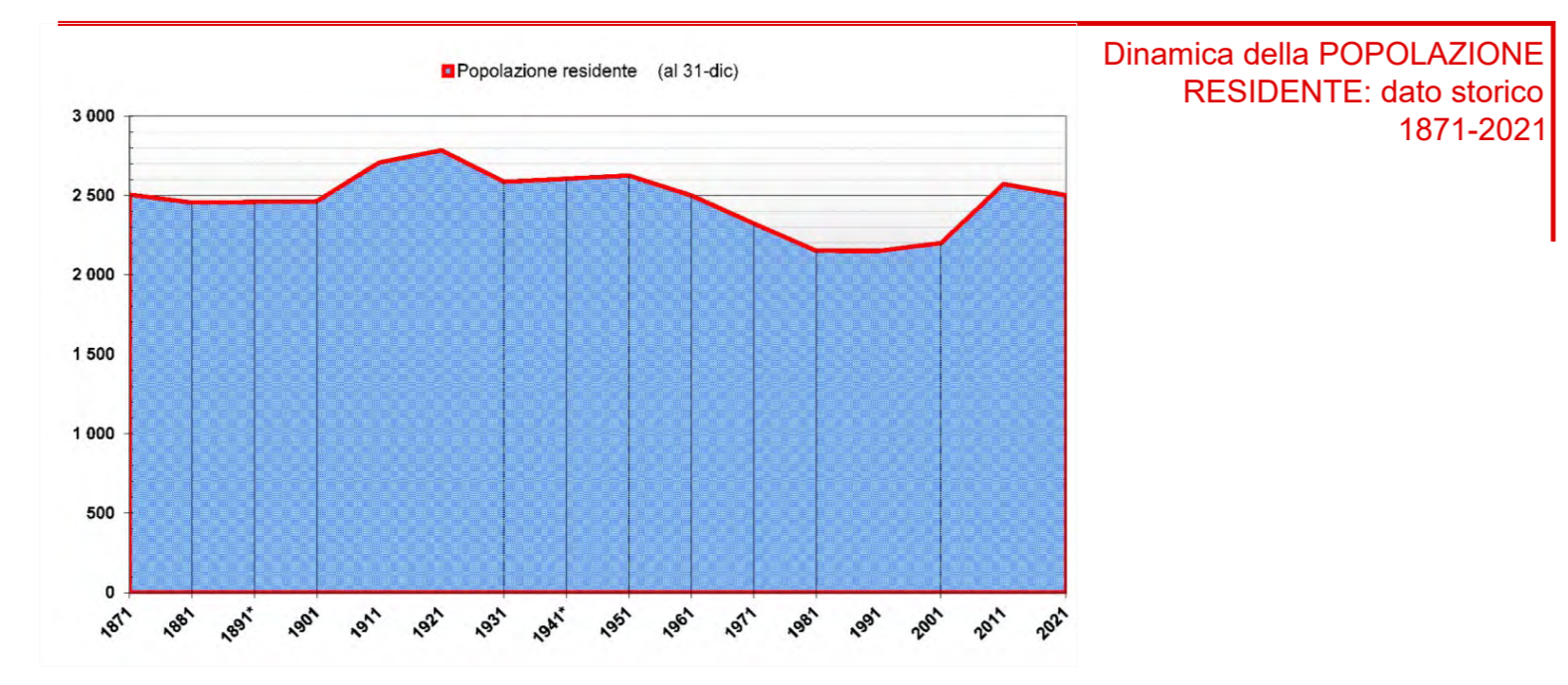
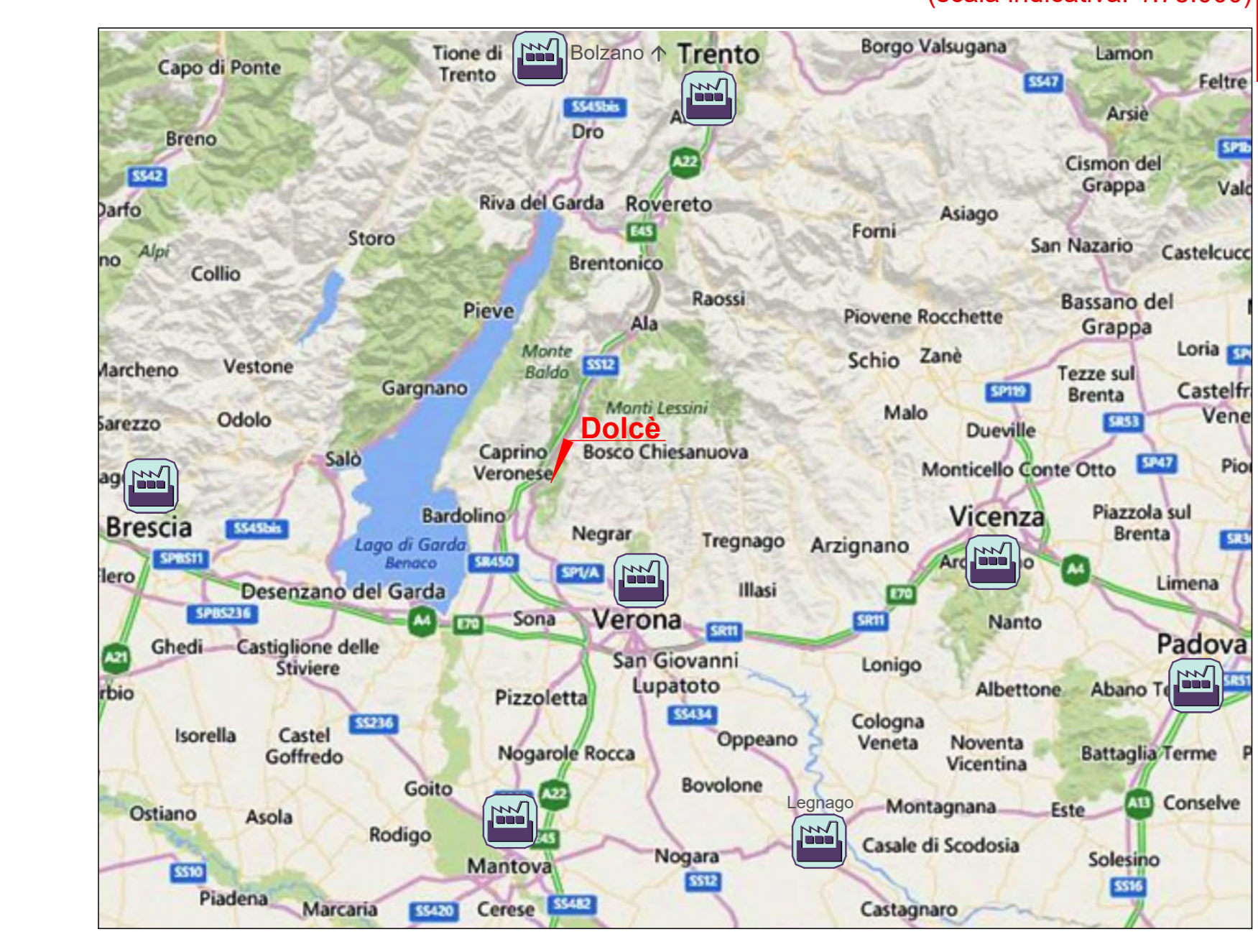


PLANIMETRIA - Scala 1:17.500

- Legenda**
- Strade statali e provinciali
 - Autostrada (A22)
 - Ferrovia
 - Cimiteri: strutture cimiteriali che compongono il sistema cimiteriale comunale
 - Depositi mortuari presenti sul territorio comunale
 - Sede comunale
 - Ubicazione dei registri cimiteriali
 - Chiese parrocchiali: 1. San Nicola, 2. Santa Lucia, 3. Santi Filippo e Giacomo, 4. Ossengo
 - Altre Chiese parrocchiali, esterne al territorio comunale, che generano iterazione nella definizione dei bacini di riferimento del sistema cimiteriale comunale in esame
 - Residenze Sanitarie Assistenziali (R.S.A.)
 - Ospedali



INQUADRAMENTO TERRITORIALE con individuazione dei forni crematori (scala indicativa: 1:75.000)

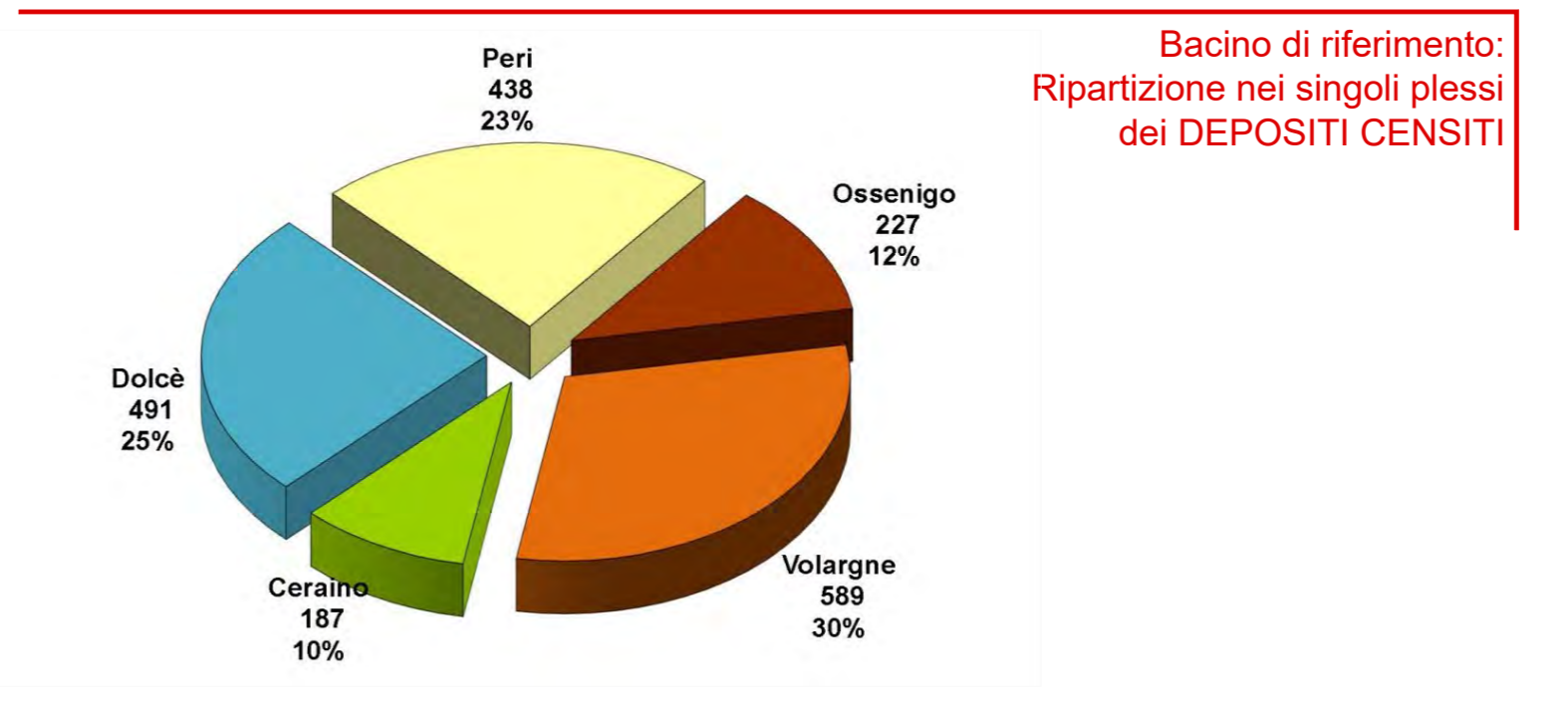
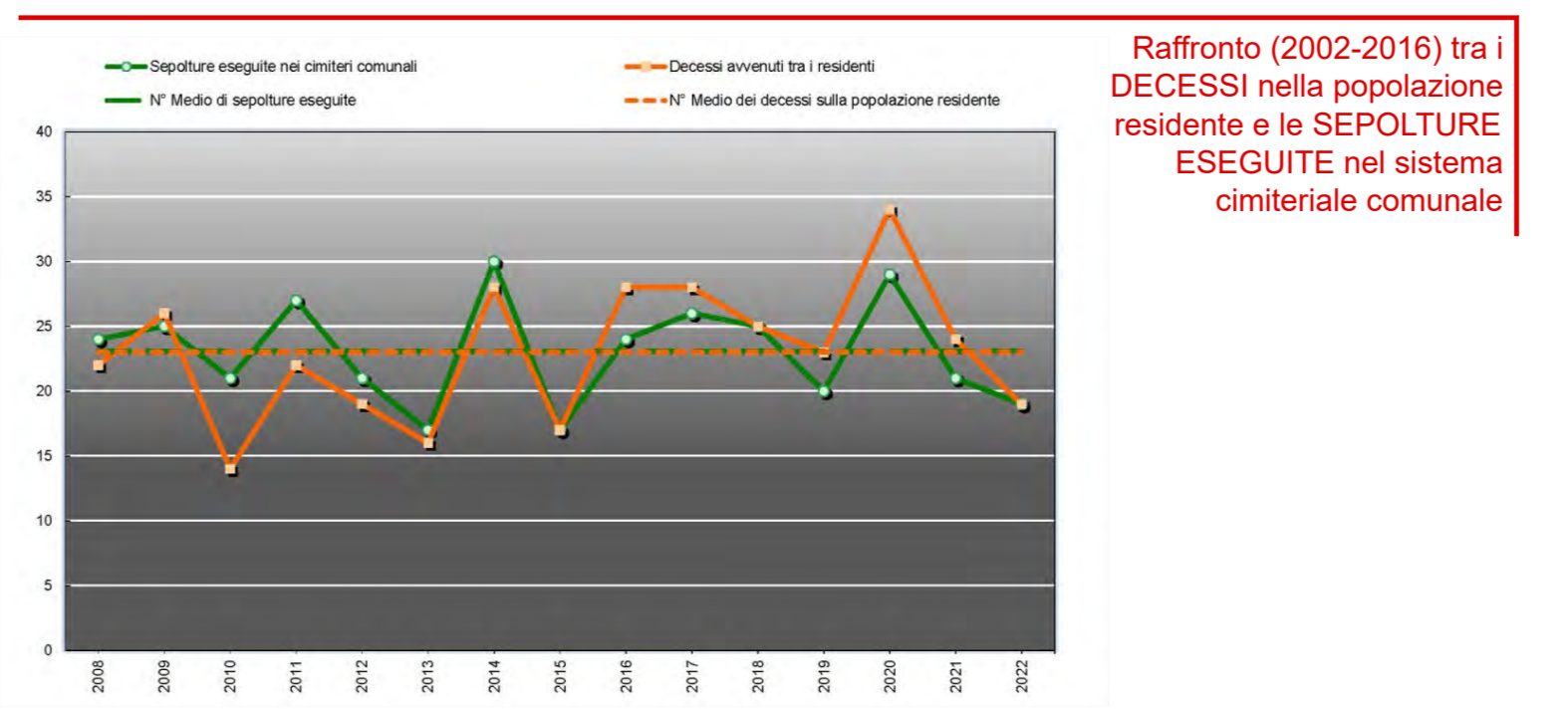
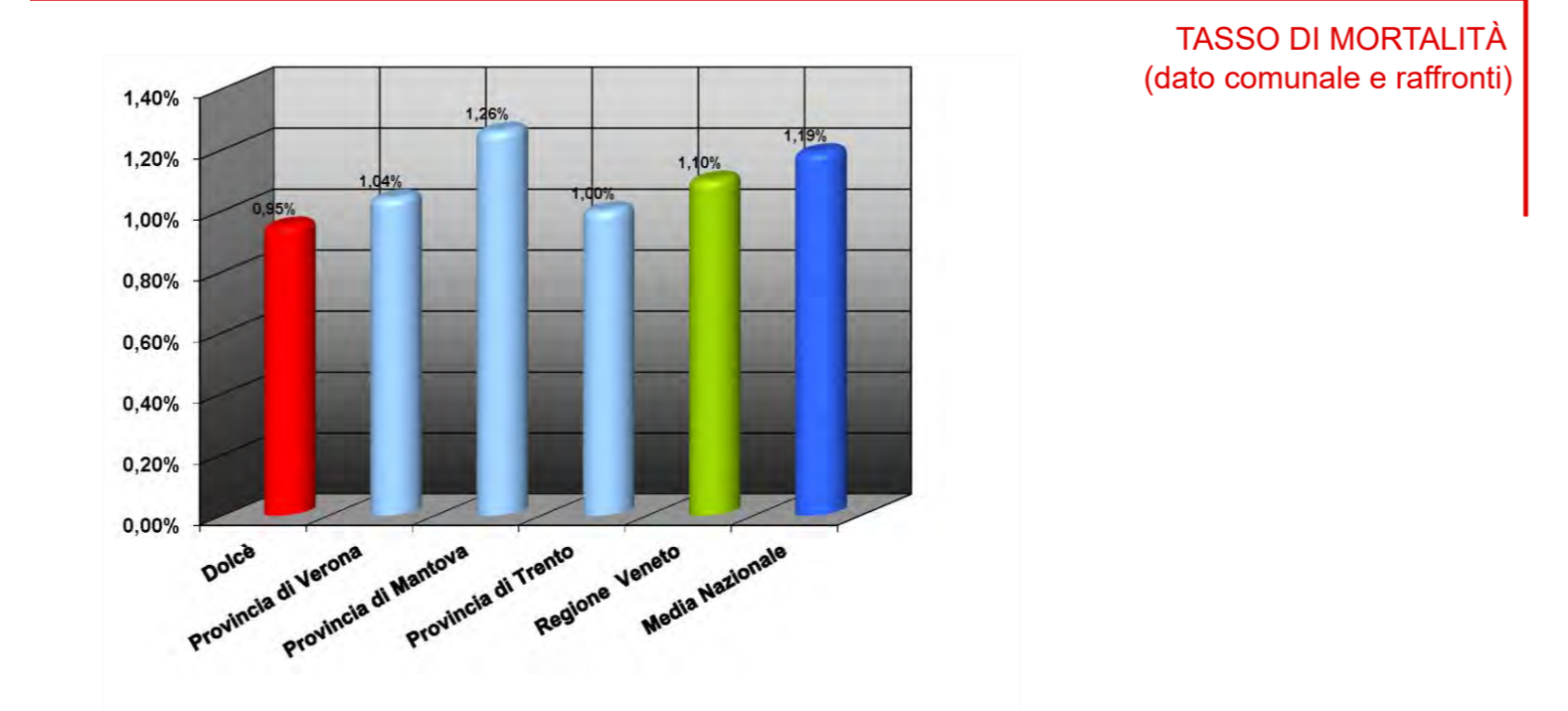


Dati comunali:

Superficie:	31,0	km²
Densità per km²:	80,8	ab.
Popolazione:	2.502	ab. (01/01/2022 -Istat)

Comuni confinanti: (fonte: sito internet www.tuttitalia.it)

⇒ Rivoli Veronese (VR)	2.175	ab.
⇒ Brentino Belluno (VR)	1.350	ab.
⇒ Fumane (VR)	4.106	ab.
⇒ Sant'Anna d'Alfaedo (VR)	2.540	ab.
⇒ Sant'Ambrogio di Valpolicella (VR)	11.923	ab.
⇒ Avio (TN)	4.108	ab.



PROGETTISTA GENERALE DELL'OPERA: ARCH. URB. GIOVANNI ZANDONELLA MAIUCCO O.A. MN N° 226
 studio di architettura & urbanistica piazzetta vittoria emanuele, 5/1 - 46040 montezambano mn tel/fax 0376 809455
 ORGANIZZAZIONE CERTIFICATA UNI EN ISO 9001:2015 - ACCREDITATA RT2/1 - IO-0509-01 dal 2009-05-04
 Lo Studio Zandonella Maiucco ha sviluppato il sistema di Gestione per la Qualità in conformità alla norma UNI EN ISO 9001:2015. È stato verificato da Casa Register spa e ha ricevuto conferma a far data del maggio 2020. L'implementazione del Sistema di Gestione per la Qualità è una decisione strategica dello Studio Zandonella Maiucco che trova riscontro nell'autorevole comunicazione che una politica per la Qualità rappresenta, articolata nel mondo della progettazione edilizia ed infrastrutturale, un vantaggio strategico per il miglioramento dei propri processi e dei servizi erogati verso tutte le parti coinvolte. (tratto da: "Politica della Qualità")

PIANO CIMITERIALE
 Comune di Dolcè Provincia di Verona
 coordinatore e generale: Comune di Dolcè
 Sede: Via Trento, n° 608 37020 Dolcè (VR) Piva: 00661130237

Redazione del **Piano Cimiteriale**
 ALLEGATO A del Dgr n. 433 - 04 aprile 2014

13/03/2024

A3 0 1

INQUADRAMENTO GENERALE DEL TERRITORIO CON INDIVIDUATI IL SISTEMA CIMITERIALE, I CONFINI COMUNALI, IL BACINO DI RIFERIMENTO E LA VIABILITÀ PRINCIPALE

1:17.500